

Bukti
Kuesioner UI GreenMetric

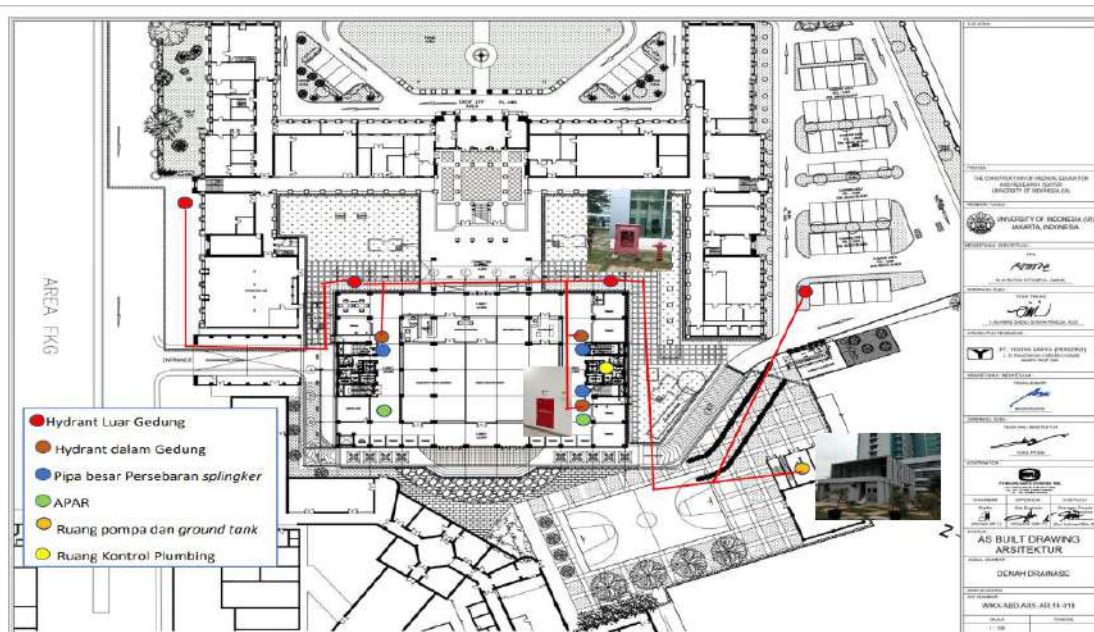
Fakultas : Fakultas Kedokteran Universitas Indonesia
Web Address : <http://fk.ui.ac.id/>

[1] Pengaturan dan Infrastruktur

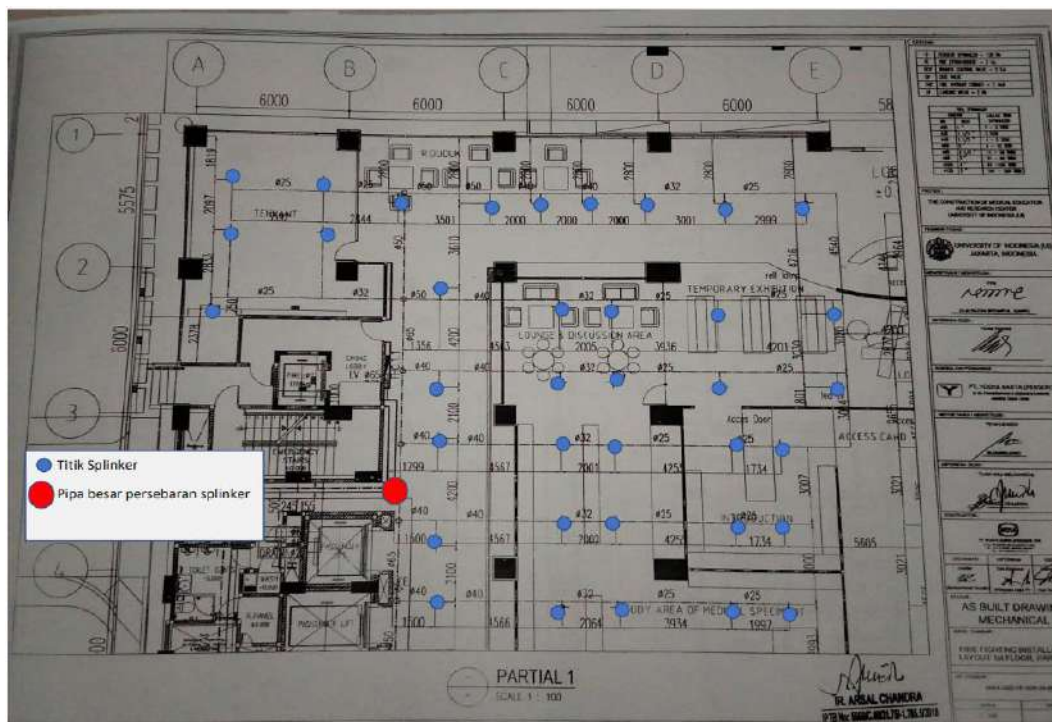
[1.22] Fasilitas Keamanan dan Keselamatan Fakultas

Gedung di Fakultas Kedokteran UI, saat ini telah dilengkapi dengan fasilitas keamanan dan keselamatan bagi penghuni maupun tamu yang berkunjung ke FKUI.

1. Sebaran Alat Pemadam Kebakaran



2. Sebaran Titik Sprinkler



3. CCTV (indoor dan outdoor)

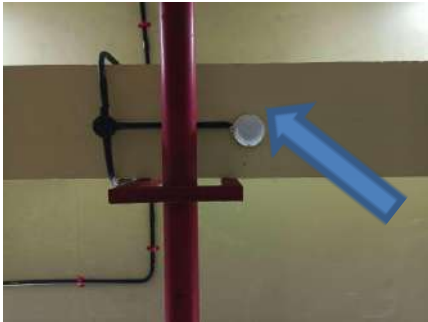


CCTV outdoor

Untuk meningkatkan sistem keamanan dan mencegah tindak kejahatan di lingkungan FKUI telah terpasang CCTV (indoor dan outdoor) yang berfungsi meningkatkan keamanan, memantau aktivitas, menjaga aset, mencegah insiden, serta sebagai barang bukti tindak kejahatan/asusila dan lain sebagainya. CCTV telah terpasang di Gedung IMERI, Gedung H, Patologi Anatomi

4. Sistem Fire Alarm

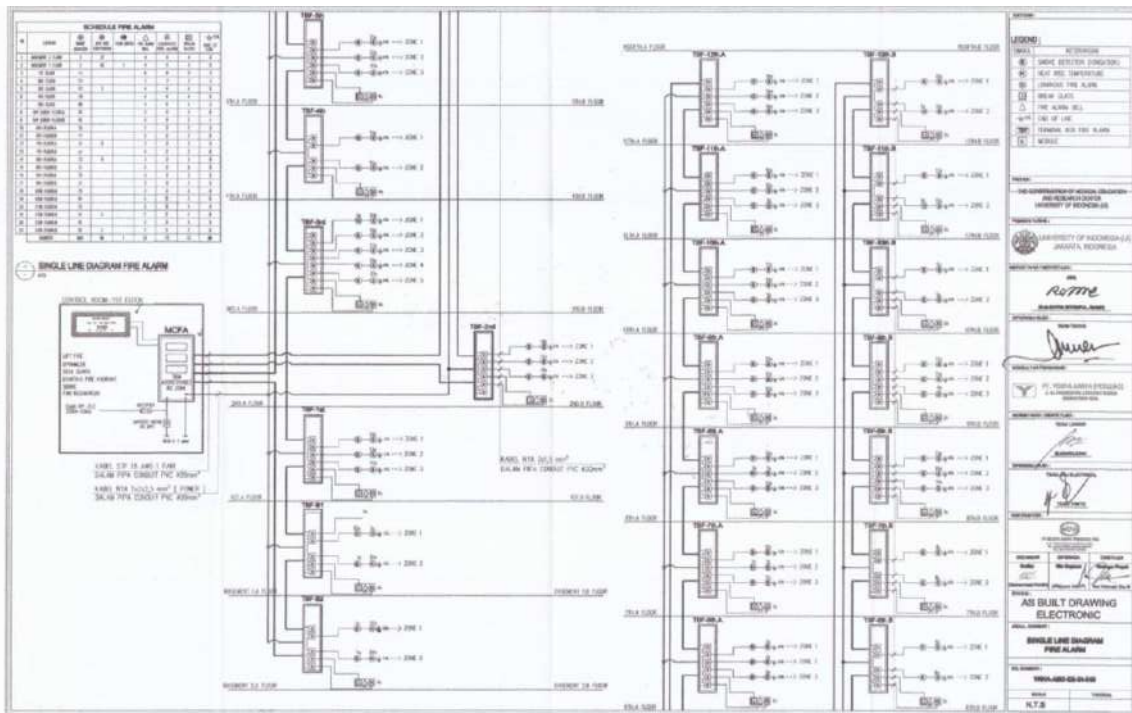




Sensor panas



Main Control Fire Alarm (MCFA)



Gambar Line Diagram Fire Alarm Gedung IMERI

Fire alarm berfungsi untuk mendeteksi gejala kebakaran dan memberitahukan kepada civitas yang berada di dalam gedung untuk melakukan tindakan darurat pemadaman atau melakukan evakuasi pada saat terjadi kebakaran. Fire alarm telah terpasang di Gedung IMERI, Gedung H, Gedung Parasitologi, Gedung Patologi Anatomik, Gedung Mikrobiologi, dan Gedung Kimia.

5. Sistem Hydrant



Box Hydrant di luar gedung



Box Hydrant di dalam gedung



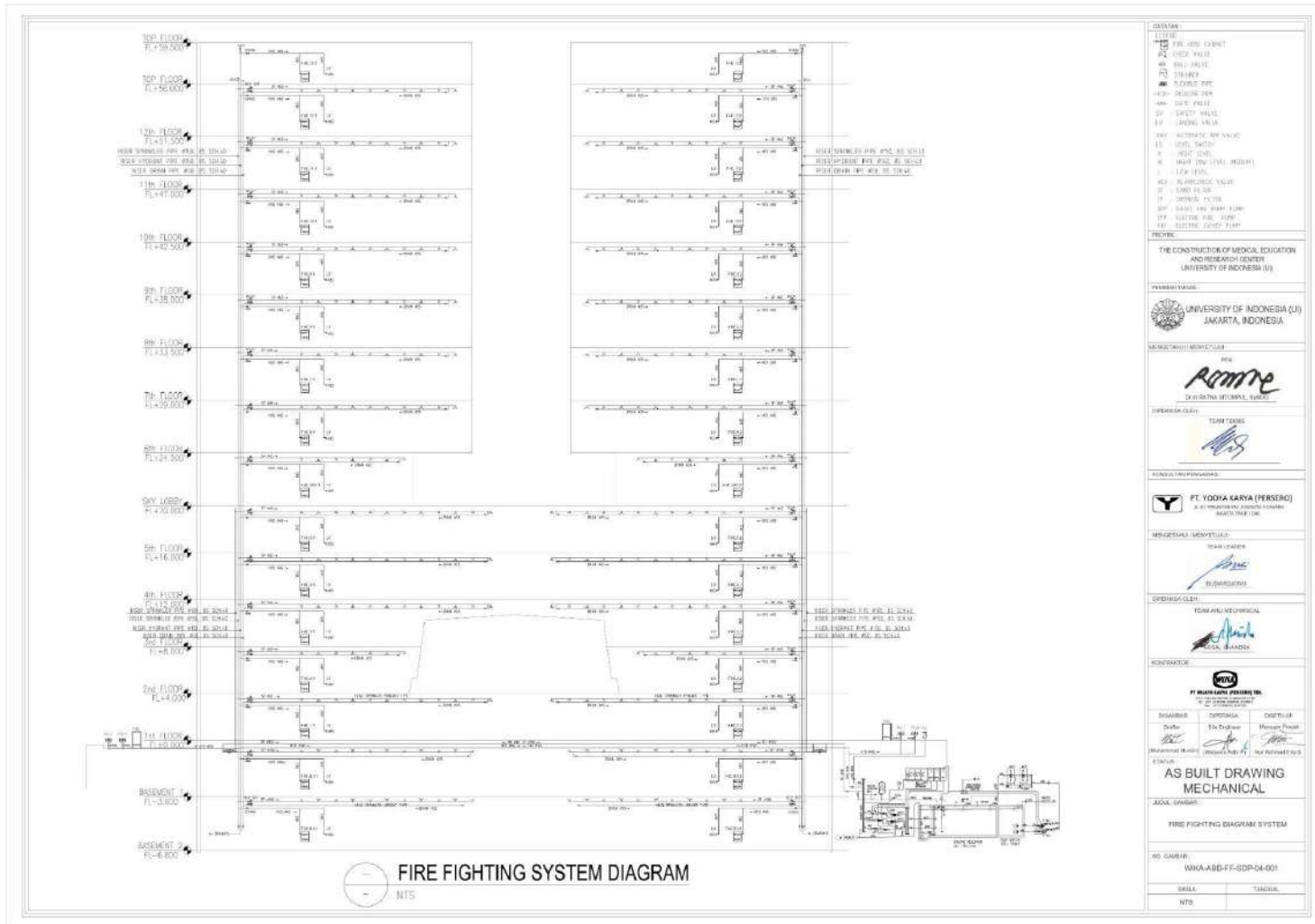
Pompa Hydrant



Splinker



Siamese connection (Koneksi ke mobil pemadam kebakaran)



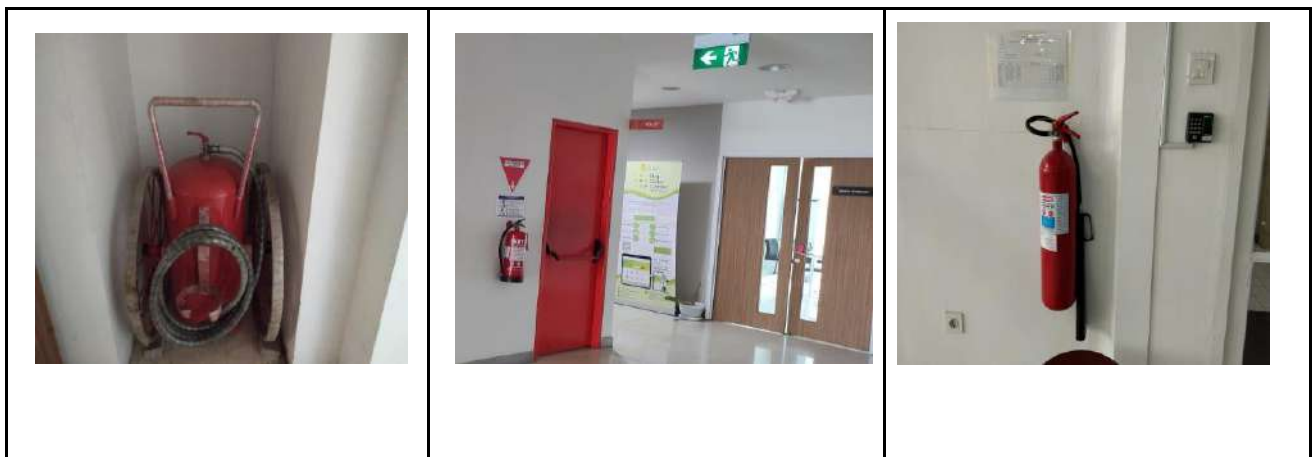
Gambar Sistem Diagram Fire Fighting Gedung IMERI

Hydrant adalah sistem perlengkapan pemadam kebakaran yang digunakan sebagai alat pemadam kebakaran dengan media air untuk memadamkan api skala besar. Sistem hydrant terdiri dari pompa hydrant, box hydrant, splinker, siamese connection. Box hydrant terdapat di dalam gedung IMERI dan di area terbuka Salemba 6 FKUI.

6. Alat pemadam api ringan

Untuk melengkapi Sistem keselamatan dalam gedung dan untuk untuk mensiap-siagakan apabila terjadi kebakaran, seluruh gedung FKUI telah dilengkapi dengan APAR (Alat Pemadam Api Ringan). Untuk Gedung H dan Gedung IMERI dilengkapi dengan APAB (Alat Pemadam Api Berat).

Jumlah APAR dan APAB Fakultas Kedokteran UI					
No.	Nama	Jenis	Kapasitas	Jumlah	Lokasi
1	Yamato 10L	Dry Powder	3,5Kg.	46	Gedung Salemba 4,6
2	Yamato 4EL	Dry Powder	1,2kg	3	K3L
3	Yamato 2L	Dry Powder	2 kg	4	K3L
4	Proctect	Dry Powder	3 kg	8	Selasar Gedug H
5	Peacock	Dry Powder	6 kg	4	IKK, Mikrobiologi
6	First Alert	Dry Powder	2 kg	1	IKK
7	Viking	Dry Powder	3,5kg	8	Mikrobiologi
8	Yamato Yc-7	CO2	3,2 kg	1	Ruang Pompa
9	Yamto Yc - 1	CO3	6,8 kg	2	Ruang Travo
10	Servo	Dry Powder	6 kg	93	Gedung IMERI
11	Nero	Dry Powder	3 kg	24	IKK, Mikrobiologi
12	PAB Protect PF- 1500 P	Dry Powder	150 kg	1	Penghubung FKUI-IMERI
TOTAL				195	



7. Lampu Darurat



Lampu darurat di tangga darurat



Lampu darurat di selasar

Lampu darurat berfungsi sebagai pencahayaan di saat sumber listrik utama dari PT. PLN Persero mengalami gangguan atau padam sehingga kondisi di dalam gedung tidak gelap gulita. Lampu darurat bekerja secara otomatis. Seluruh gedung di FKUI telah dilengkapi dengan lampu darurat.

8. Fire Lift / lift khusus kebakaran di Gedung Gedung IMERI



Apabila terjadi keadaan darurat kebakaran dan sistem general alarm diaktifkan maka secara otomatis seluruh lift penumpang akan berhenti di lantai lobi dan tidak bisa di gunakan kecuali lift khusus kebakaran. Lift khusus kebakaran akan tetap bisa beroperasi namun secara manual dan biasanya digunakan oleh petugas pemadam kebakaran untuk akses naik turun di dalam gedung. Gedung IMERI FKUI yang terdiri dari 13 lantai (belum termasuk basement) telah dilengkapi dengan life khusus kebakaran sebanyak 2 unit di tower riset dan edukasi.

9. Lemari kebakaran



Lobi Gedung H



Lobi IMERI FKUI

LEMARI SAFETY PEMADAM KEBAKARAN



Spesifikasi
 Ukuran : 180 x P. 120 x L. 40 cm
 - Material : plat menggunakan aluminium composite / ACP dengan tebal 2mm, rangka aluminium yang dengan coating powder warna merah dan kaca tebal 5mm
 - Rangka besi menggunakan besi
 - 2 buah Pintu kaca
 - 2 buah Lantai
 - 4 buah roda double ball bearing diameter 4 inch

Nomex Fire Suit



Uraian:
 - Baju Api
 - Sarung Tangan
 - Topi Pemadam
Spesifikasi:
 Bahan NOMEXIRA
 Bahan 97% modif serat Fiber, 3% serat, 2% serat
 Ketebalan: 1,5 Oz
 Flame Resistor (ASTM D1615)
 Ciri-ciri: 100%
 Standar NFPA 2112
 Dibuat dalam yang Total dan Layer Pinner bagian dalam

FIRE BLANKET



Model: Tpa Blanket 300 Roll
Material: Aluminized Fiberglass
Flame Resistor: Yes
Thickness: 0,47mm
Size: 1,2 x 1,8 m

HELM PEMADAM



Helm pemadam Full Face 3M
 Dilengkapi kaca pelindung dengan penutup pelindung
 aluminium
 Bahan ABS

FIRE GLOVES



Spesifikasi:
 Bahan : Kain Kanvas Fibra Kevlar
 Jenis : Sarung Tangan Pelindung Kevlar
 Warna : Merah
 Ukuran : 28 x 28cm (11,42 x 11,25)
 Panjang : 34cm (13,39 in)

KAPAK PEMADAM KEBAKARAN



Kapak pemadam kebakaran
 - Berat 990 gr
 - Gigitan besi
 - Bahan resin kapak besi kapak tempa
 - Dilengkapi 1 Tangkai aluminium dan kapak dua rangkai besi
 - Dilengkapi rangka aluminium dan memiliki handle yang
 anti selipnya sehingga sangat nyaman dan aman. Juga
 tidak memiliki part yang mudah terlepas dari handle.

SELF CONTAINED BREATHING APPARATUS (SCBA)



Spesifikasi:
 Volume : 6 Liter
 Working Pressure : 30Mpa (300 Bar)
 Air Deposit : 200L
 Period : 150-300 min
 Cylinder Material : Steel
 Made in China

Includes in package:
 Full face mask, Backing, Gas cylinder, valve, medium pressure pipe, assembly, High-pressure
 connector, Positive pressure air control device, pressure relief valve assembly, box.

Fire Suit Aluminium



Feature:
 - Berat rata-rata: 550 hingga 600 gram
 - Water resistance

Ketahanan:
 - Fireproof Jacket and Pant
 - Fireproofing mask
 - Fireproofing gloves
 - Fireproofing cover shoes

Full Face Mask Respirator



Spesifikasi:
 Color: Grey
 Harness Type: 4 point
 Net Weight: 400 g
 Primary Material: Schuster Thermoplastic Esteramide
 Product Size: Full Face 600 Series
 Product Type: Full Face Mask
 Manufacturer: 1231541999 (Class D)
 Typical Application: Construction

HARVIN FIRE BOOTS



Spesifikasi
 -Warna: Hitam Kuning
 -Ukuran: Eropa 38 - 44
 -Jenis: Kanvas
 -Bagian: Poliwamida
 -Perkembangan: Tahan Api
 -Memenuhi uji tekanan CSA Z193-09 dan ASTM F2113-11
 -Standard: CE Approved EN 15090 2006 (F2 IS HRA P T CB)
 EN ISO 20367 : 2005 (B P E C 5RA)

Deskripsi :

Gedung FKUI telah dilengkapi Lemari pemadam kebakaran sebanyak 2 buah (13% dari 15 gedung FKUI). yang berfungsi untuk menyimpan peralatan safety pemadam kebakaran. Lemari pemadam kebakaran ini berada di lobi Gedung H dan Gedung IMERI FKUI. Setiap lemari pemadam kebakaran berisi :

Unit	Uraian
1 set	Lemari Fire Safety
	Bahan Plat 1,2 mm
	Spesifikasi : uk. 180x120x40 cm
1 set	Baju Tahan Api Aluminized
1 set	Baju Tahan Panas Nomex
1 set	Breathing Apparatus 300 bar steel
1 bh	Fullface Respirator 3M
2 bh	Helm Pemadam kebakaran
2 psng	Sarung Tangan Pemadam
2 psng	Sepatu Boot pemadam HARVIK
2 bh	Fire Blanket 1,2 x 1,8 cm
1 bh	Kapak Pemadam kebakaran



10. Dumbwaiter



Dumbwaiter berfungsi sebagai lift khusus untuk mengangkut limbah laboratorium ke tempat penampungan sementara limbah (basement 2) gedung IMERI FKUI sebelum di ambil oleh pihak ke-3 jasa pengolahan limbah laboratorium.

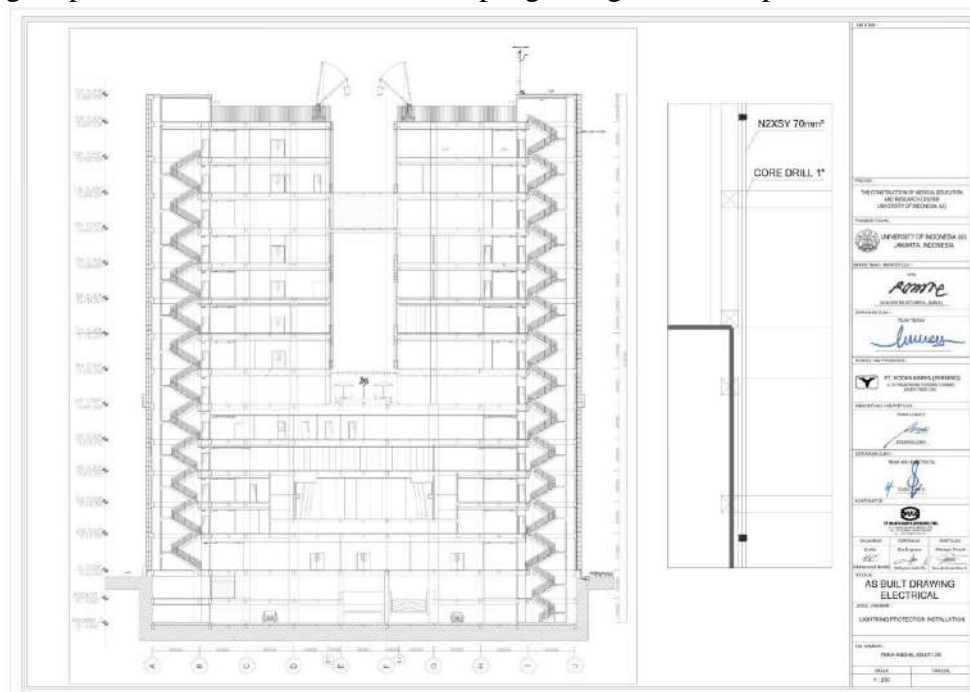
11. Penangkal Petir



Penangkal petir

Alat penghitung sambaran petir

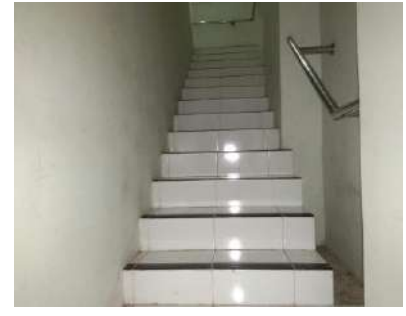
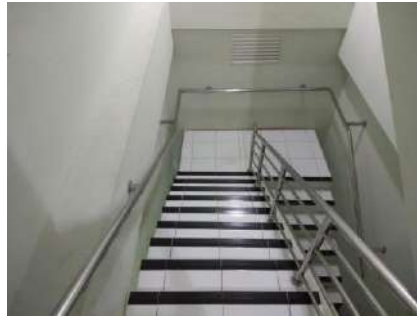
Grounding elektrik



Gambar Diagram sistem penyalur petir gedung IMERI FKUI

Sistem penyalur petir berfungsi sebagai media penghantar listrik dari sambaran yang aliran ke media lain seperti tanah (grounding). manfaat penyalur petir adalah melindungi gedung dari sambaran kilat yang bisa merusak peralatan elektronik di dalam gedung. Gedung IMERI FKUI telah dilengkapi dengan sistem penyalur petir dengan tipe elektrostatik yang dapat menjangkau sampai radius 100 meter dan sangat ramah lingkungan karena tidak menimbulkan radiasi.

12. Tangga Darurat



Pintu akses tangga darurat

Tangga darurat Gedung IMERI

Pintu darurat berfungsi sebagai jalur evakuasi apabila terjadi keadaan darurat seperti (kebakaran, gempa bumi dll) karena pada saat terjadi keadaan darurat tidak direkomendasikan menggunakan transportasi dalam gedung (lift). Gedung IMERI dan Gedung H telah dilengkapi dengan fasilitas tangga darurat. Bukaannya Pintu tangga darurat bukaan keluar untuk lantai dasar, sedangkan selain lantai dasar bukaan kedalam.

13. Pressure Fan



Di tangga darurat gedung IMERI telah dilengkapi dengan pressure fan yang berfungsi untuk mensuplai udara bersih yang bertekanan ke area tangga darurat, sehingga saat terjadi kebakaran, asap tidak masuk ke dalam tangga darurat.

14. Stepnosing tangga



Tangga di Gedung FKUI telah dilengkapi dengan stepnosong tangga yang berfungsi sebagai pengaman atas perbedaan level tangga.

15. Railing kaca



Railing tangga pada dinding kaca bening berfungsi sebagai pembatas dengan fasad kaca gedung untuk mencegah civitas di dalam gedung menabrak kaca. *Railing* kaca terdapat di lantai *connecting*, lantai 3 dan lantai 6 tower edukasi Gedung IMERI Fakultas Kedokteran UI.

18. Penunjuk arah jalur evakuasi



Penunjuk arah jalur evakuasi gedung IMERI untuk memudahkan saat evakuasi keadaan darurat

19. Rambu-rambu penunjuk arah dalam gedung



20. Tempat penyeberangan bagi pejalan kaki gedung FKUI



21. Audio Gedung



Gedung IMERI dan Gedung H sudah dilengkapi dengan Sistem Audio Gedung yang berfungsi untuk memberikan informasi kegiatan di dalam gedung dan untuk memberikan arahan pada saat keadaan darurat. Sistem audio gedung dipasang dalam setiap ruang dan salasar di Gedung kedua Gedung.

22. Nomor kontak darurat



NOMOR – NOMOR TANGGAP DARURAT	
1. Petugas Keamanan FKUI	
• Gedung IMERI	: 021 – 29189160
• Gedung H	: 021 – 3193037371
2. PEMADAM KEBAKARAN : 113	
• Jakarta Pusat	: 021 – 6328469
• Jakarta Barat	: 021 – 5682284
• Jakarta Timur	: 021 – 85904904 / 8193003
• Jakarta Selatan	: 021 - 7515054 / 7591105
3. Kepolisian :110	
• Senen	: 021 4209260
• Jatinegara	: 021 8194757
4. Ambulans : 118 dan 119	



Nomor - nomor kontak darurat terpasang di meja *receptionis* untuk memudahkan menghubungi petugas terkait apabila terjadi keadaan darurat.

23. Titik kumpul keadaan darurat

